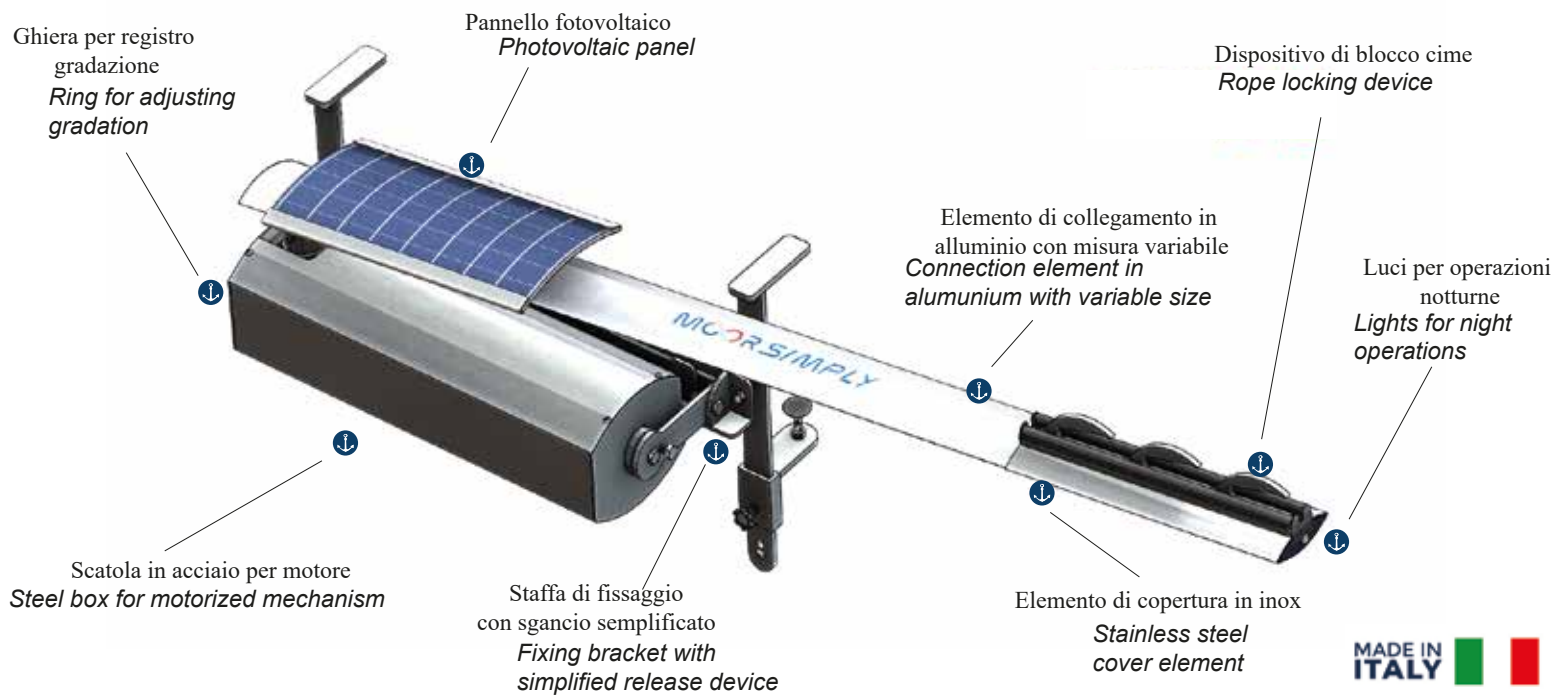
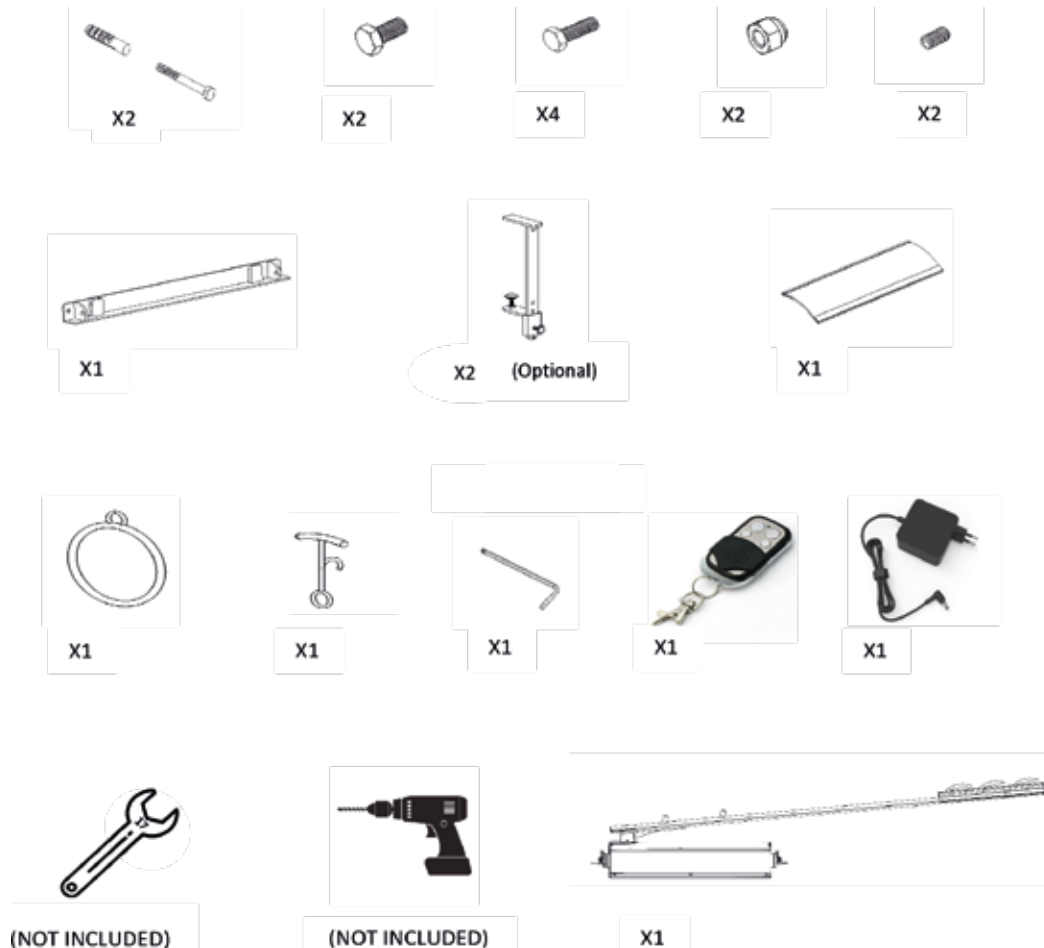


Manuale d'uso e manutenzione Use and maintenance manual



Componenti Components

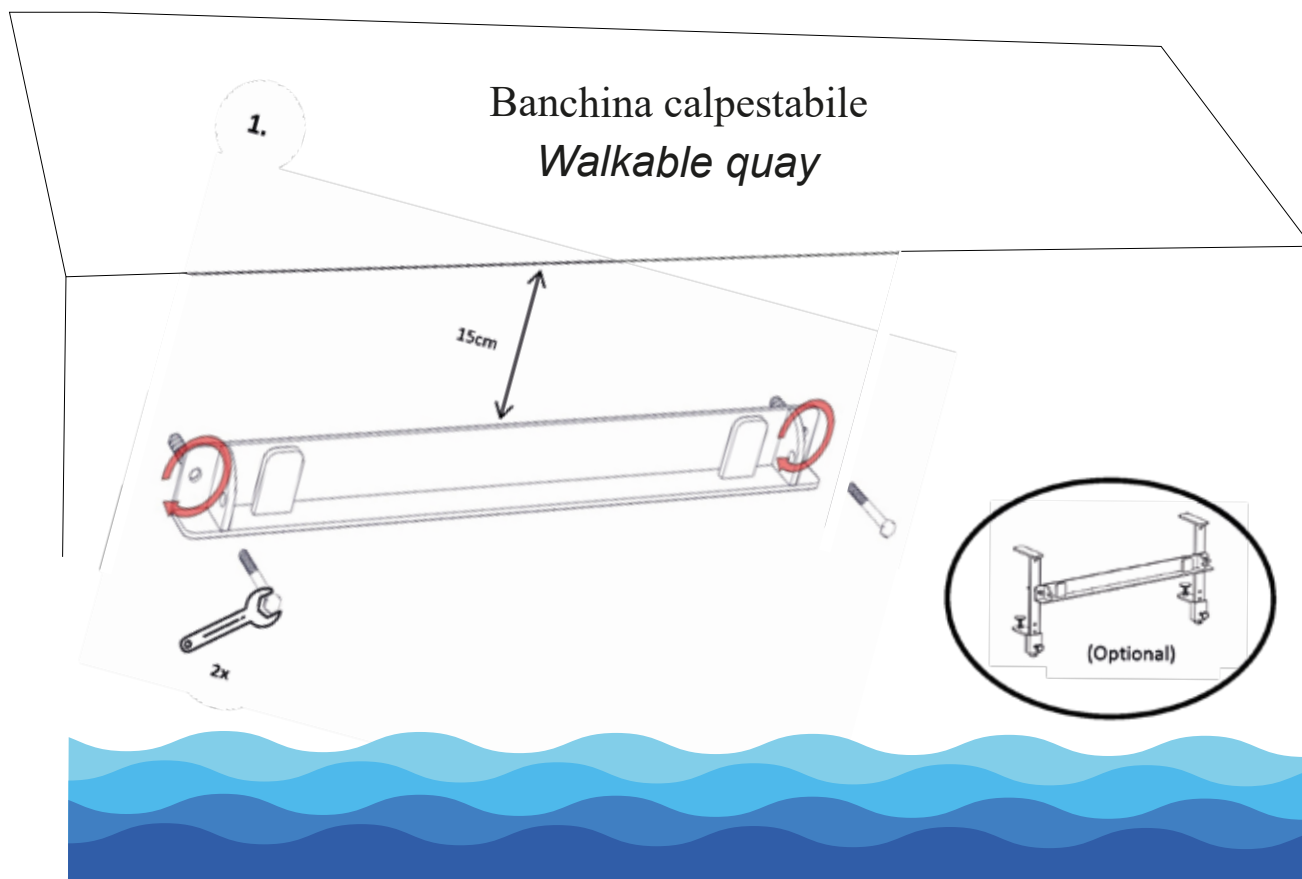


Istruzioni di montaggio Assembly instructions

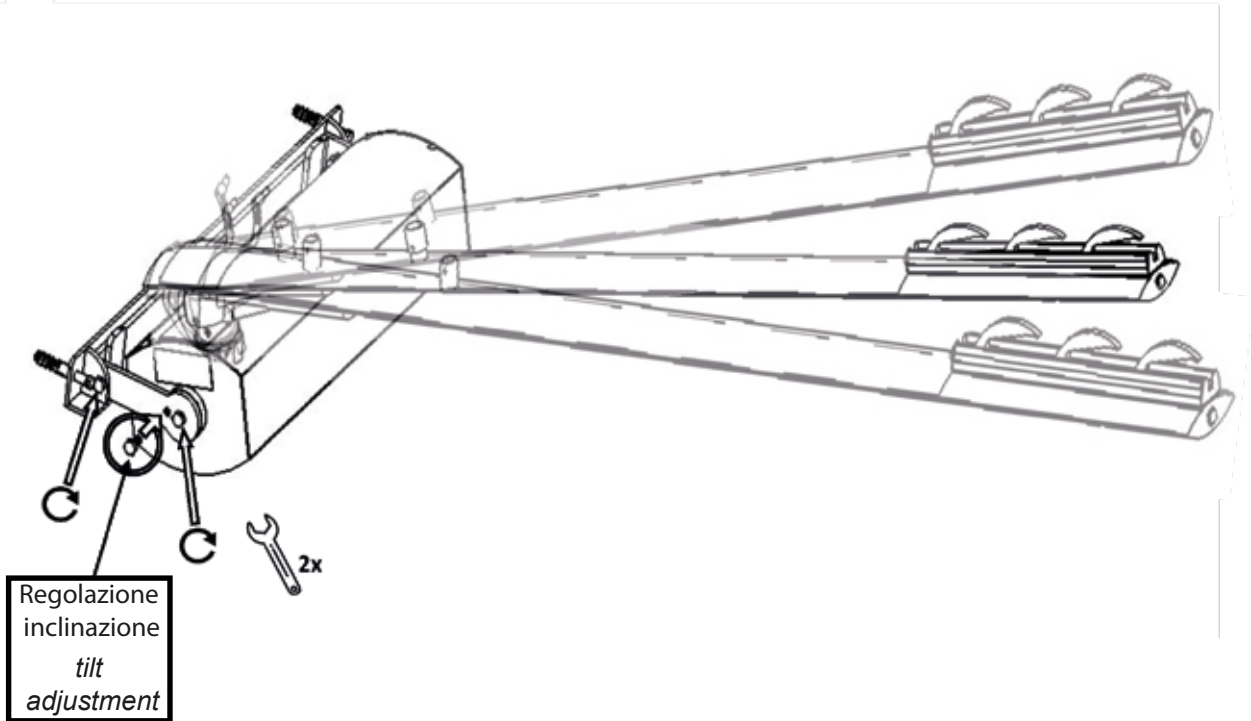
1. Fissare la staffa a 15 cm dalla parte superiore della banchina
Attach the bracket 15cm from the top of the dock
2. Utilizzare trapano e chiave inglese da 17 (non in dotazione) per il fissaggio della staffa
Use a drill and a size 17 wrench (not supplied) to fix the bracket
3. In caso di inutilizzo prolungato di Moorsimply posizionare l'interruttore su OFF, sganciarlo dalla staffa e riporlo in una zona sicura. Si consiglia lavaggio come indicato nel punto 4.
If the Moorsimply is not to be used for a long time, set the switch to OFF, unhook it from the bracket and store it in a safe area. We recommend washing as indicated in point 4.
4. Pulire con acqua dolce e carta/panno morbido
Clean with fresh water and soft paper/cloth
5. In caso di mancato funzionamento (o inutilizzo prolungato) ricaricare Moorsimply per 12 ore collegando al cavo nero esterno (A) l'alimentatore (B) in dotazione posizionando l'interruttore su ON
In case of failure (or prolonged inactivity) recharge Moorsimply for 12 hours by connecting the supplied power supply (B) to the external black cable (A), positioning the switch to ON



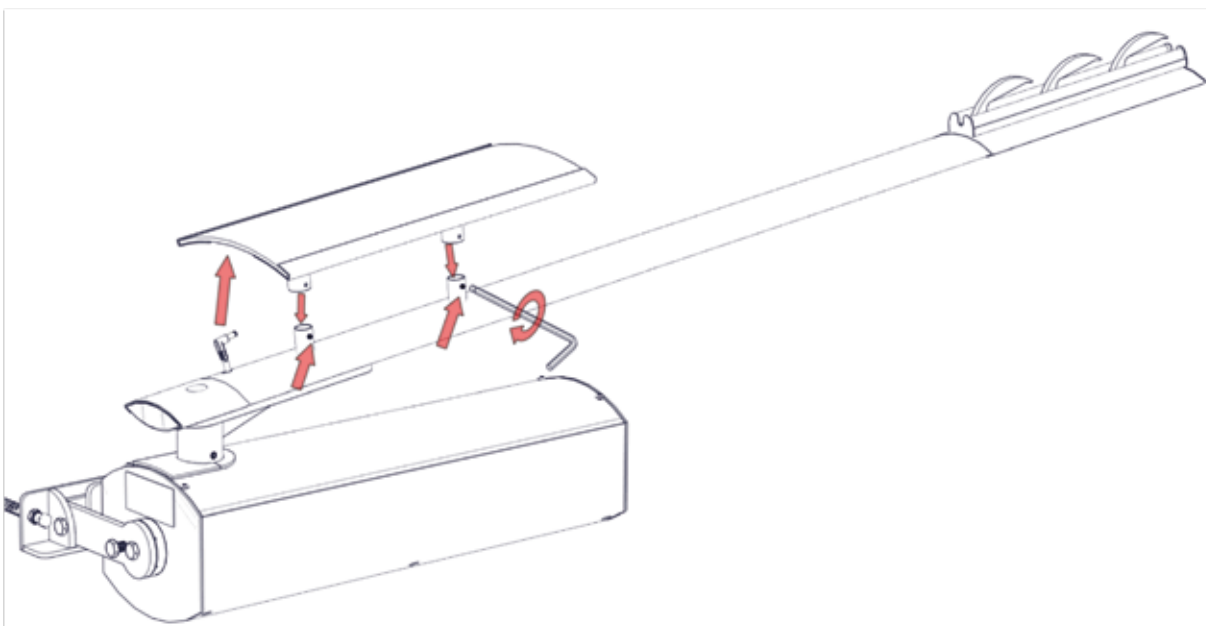
Bassa tensione - basso rischio
Low voltage - low risk



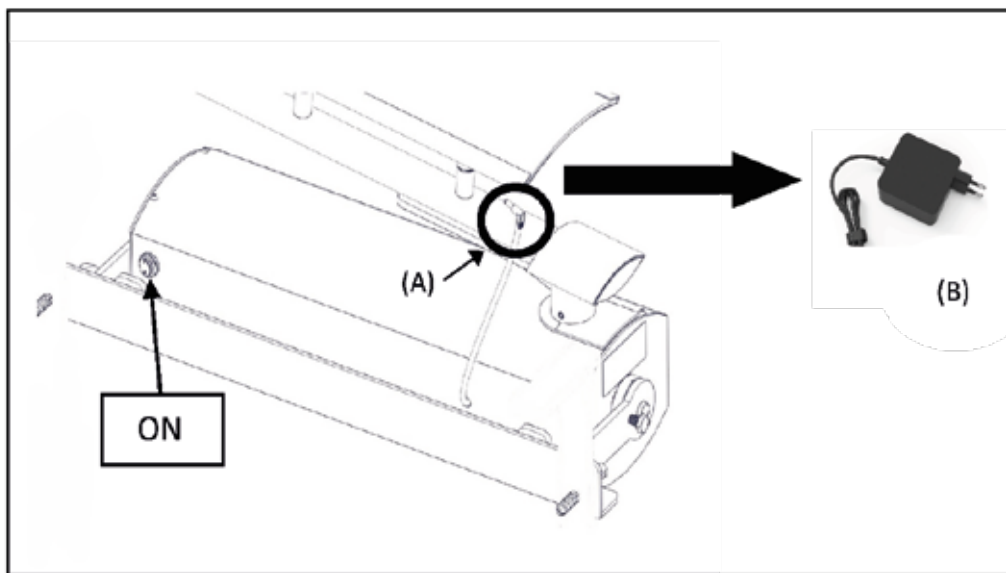
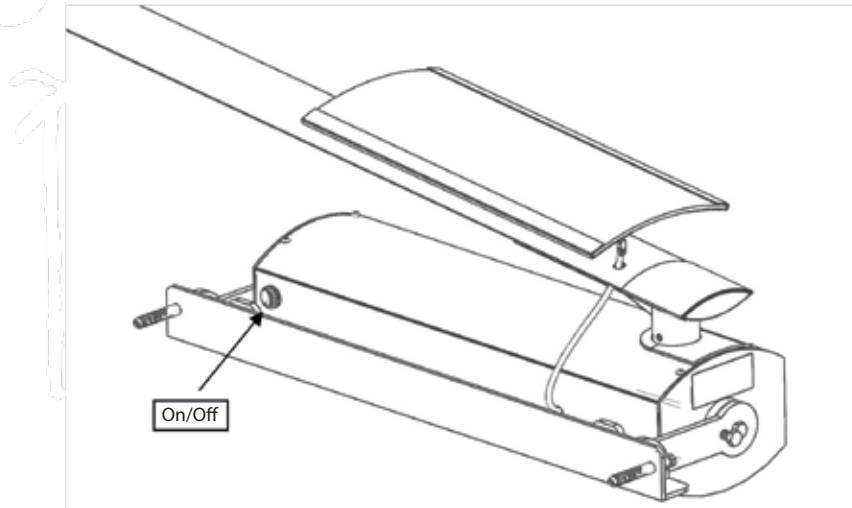
2.



3.



4.



Avvertenze

Warnings

ATTENZIONE: IMPORTANTI ISTRUZIONI DI SICUREZZA ATTENTION: IMPORTANT SAFETY INSTRUCTIONS

La mancata osservanza delle informazioni contenute nel presente manuale può dare luogo a lesioni personali o danni all'apparecchiatura. Le presenti avvertenze sono parte integrante ed essenziale del prodotto e devono essere consegnate all'utilizzatore. Questo prodotto dovrà essere destinato solo all'uso per il quale è stato espressamente concepito.

Failure to observe the information contained in this manual could result in personal injury or equipment damage. These warnings are an integral and essential part of the product and must be delivered to the user. This product must only be used for the purpose for which it was expressly designed.

Ogni altro uso è da considerarsi improprio e quindi pericoloso. Il costruttore non può essere considerato responsabile per eventuali danni causati da usi impropri, erronei ed irragionevoli.

Any other use is to be considered improper and therefore dangerous. The manufacturer cannot be held responsible for any damage caused by improper, erroneous and unreasonable use.

Evitare di operare in prossimità delle cerniere o organi meccanici in movimento.

Avoid working near hinges or moving mechanical parts.

Non entrare nel raggio di azione di Moorsimplify mentre è in movimento.

Don't get in range of Moorsimplify while he's moving.

Non opporsi al moto di Moorsimplify poiché può causare situazioni di pericolo.

Do not oppose Moorsimplify's motion as it can cause dangerous situations.

È vietato manomettere le regolazioni impostate.

It is forbidden to tamper with the settings set.

Moorsimplify può essere utilizzato da bambini di età non inferiore a 8 anni e da persone con ridotte capacità fisiche, sensoriali o mentali, o prive di esperienza o della necessaria conoscenza, purché sotto sorveglianza oppure dopo che le stesse abbiano ricevuto istruzioni relative all'uso sicuro dell'apparecchio e alla comprensione dei pericoli ad esso inerenti.

Moorsimplify can be used by children aged 8 and over and by people with reduced abilities physical, sensory or mental, or lacking experience or the necessary knowledge, provided they are under surveillance or after such have received instructions relating to the safe use of the appliance and the understanding of the dangers inherent to it.

I bambini devono essere sorvegliati per sincerarsi che non giochino con l'apparecchio o sostino nel raggio di azione di Moorsimplify.

Children must be supervised to ensure they do not play with the appliance or stand within range of the Moorsimplify.

Usare i radiocomandi solo quando Moorsimplify è visibile.

Only use radio controls when Moorsimplify is visible.

Sospendere immediatamente l'uso dell'automatismo qualora si verificano anomalie e contattare il servizio assistenza a info@moorsimplify.com.

Immediately suspend the use of the automatism if anomalies occur and contact the assistance service at info@moorsimplify.com.